

Bericht 2013 des SEK-Umsetzung-Koordinators in Pappenheim

Der SEK-Umsetzung-Koordinator wirkt in den Segmenten

- o Information
- o Kooperation
- o Organisation

Segment 'Information' ::

- * SEK-Info |> Arkade |> pappenheim.de |> Mail-Infos
- * 2-Jahre-Bericht |> BayernGrund |> Reg. Mfr.
- * 25-Jahre-Broschüre |> Stadt-Entwicklung
- * SEK-Info |> didaktik-labor.de

SEK-Umsetzung-Koordinator

Stadt-Parlament 2013-11-28

Segment 'Information' ::

* **SEK-Info** |> Arkade

Erhalten und Ausbau

Stadt Pappenheim

SEK-Umsetzung

SEK-Info Folge 9



Segment 'Information' ::

* SEK-Info |> pappenheim.de |> Mail-Infos

LUFTKURORT UND
EHEMALIGE RESIDENZSTADT
IM NATURPARK ALTMÜHLTAL

 >



Sie sind hier: [Startseite](#) > [Stadt & Ortsteile](#) > [Aktuelles](#) > [Projekte](#) > [SEK](#)

> Stadt & Ortsteile

Aktuelles

- Projekte
- SEK
- SEK-Info
- Europäisches Haus

Veranstaltungen

Unsere Stadt

Unsere Ortsteile

Rathaus

Kommunale Einrichtungen

Gesundheit

Kontakt

Links

SEK-Info

Städtebauliches Entwicklungskonzept - Umsetzung

Hier finden Sie Informationen über aktuelles Geschehen sowie Themen des SEK Pappenheim:

- **SEK-Internet-Info Folge 9**
(eingestellt am 17.10.2013)
- **SEK-Internet-Info Folge 8**
(eingestellt am 16.08.2013)
- **SEK-Internet-Info Folge 7**
(eingestellt am 25.06.2013)
- **SEK-Internet-Info Folge 6**
(eingestellt am 08.03.2013)
- **SEK-Festlegung Sanierungsbereich - Sitzungsprotokoll**
(eingestellt am 08.03.2013)
- **SEK-Geschäftsordnung**
(eingestellt am 08.03.2013 / 17.10.2013)

SEK-Umsetzung-Koordinator

Stadt-Parlament 2013-11-28

Segment 'Information' ::

* **2-Jahre-Bericht** |> Bayerngrund |> Reg. Mfr.

<h2 style="color: red;">SEK Pappenheim :: Abschluß-Bericht des Koordinators</h2>	
Koordinator H.M. Selzer	Zeitraum 2011-04 bis 2013-03
Zwei-Jahre-Bericht zur SEK-Umsetzung in Pappenheim	

I Inhalt	
Teil 0 A	Abstrakt
Teil 0 Abstrakt	0' 2
Zu bedenken	0' 3
Teil 1 Bürger-Beteiligung	0' 4
Teil 2 Bürger-Information	0' 5
Teil 3 Bau-Projekte	0' 6
Teil 4 Kleinere Städte und Gemeinden	0' 7
5 Erklärung	0' 8
6,1 Impressum	0' 10
6,2 Dank	0' 10
6,4 Anhänge :: Nachweise	0' 11
Teil 1 BB	SEK-Bürger-Beteiligung
1 SEK-U-Rat :: Sitzungen / Themen-Abfolge	1' 2
2 SEK-U-Rat :: Geschäft-Ordnung	1' 12
3 Öffentliche Veranstaltungen	1' 14
4 Bürger-Befragung	1' 17
5 Bürger-Sprechstunden	1' 22
6 Exkursion :: Gestaltung und Oberflächen	1' 23
Teil 2 PR	SEK-Öffentlichkeit
1 SEK-Info-Fenster	2' 2
2 SEK-Info :: pappenheim.de	2' 5
3 SEK-Info-Mails	2' 5
4 D1-Info :: EHP	2' 6
5 Weitere Bau-Projekte	2' 8
6 Bauwesen-Info :: pappenheim.de	2' 8
Logik und Systemik der INP	2' 10
Logos der Fördergeber	2' 11
Slogans :: Info-Reihen	2' 11
Teil 3 BP	SEK-Bau-Projekte
1 SEK :: Deisingerstraße / Marktplatz	3' 2
2 SEK :: Insel / Stadtmühle	3' 5
3 SEK :: Ortsleit-System :: Verkehr / Fußgänger	3' 8
4 SEK :: Deisingerstraße 1 - EHP	3' 10
5 SEK :: Klosterstraße 14 - Haus der Bürger	3' 11
6 SEK :: Kunst-Objekt Freibad	3' 14
Teil 4 ILE	Allianz Altmühltal
ILEK / Kleinere Städte und Gemeinden	4' 2
ELER / EU-Landwirtschafts-Fonds	4' 2
ILE - Allianz Altmühltal :: Projekt-Vorschläge	4' 3
ILE - Allianz Altmühltal :: Bürgermeister-Runde in Pappenheim	4' 4
ILE - Pappenheimer Aussicht-Turm :: Pappenheim - Zimmern	4' 9

SEK-Umsetzung-Koordinator

Stadt-Parlament 2013-11-28

Segment 'Information' ::

* 25-Jahre-Broschüre zur Stadt-Entwicklung

.... derzeit in der Endredaktion (Mitwirkung)

26 Bildung & Soziales

Note Selzer 10/21/2013 16:56:48

neuer text ::

Politik - Sprachen - internationale Begegnung: **Europäisches Haus Pappenheim Deisingerstraße 1 (2010 - 2012)**

Das 2012 eröffnete EHP steht für **Zukunft-offene spezialisierte Bildung in Pappenheim. Mit Seminar- und Vortrag-Räumen (bis 70 Teilnehmer) auf drei Etagen, mit vorbildlicher Logistik, Zeit-gemäßen Kommunikations- und Präsentation-Technologien für Schulungen und Seminare, für betriebliche Fortbildung und für kleine Kongresse stärkt es die Bildungs-Region. Internationale Begegnung, Erwerb von Sprach-Kompetenz und EU-politische Urteils-Bildung sind die Aufgaben. Zusätzlich besteht die Chance, den EU-politischen Einfluß der Region wecken.**

Note Selzer 10/21/2013 15:57:04

Das in Teilen aus dem 17. Jahrhundert stammende Anwesen mit seinem repräsentativen Obergeschoß wurde Denkmal-pflegerisch saniert. Es ist haustechnisch auf zeitgemäße Nutzung ausgelegt. Nach einer wechselreichen Geschichte wird es ab 2013 Pappenheim und der Region als vielfältig nutzbares Haus der Bürger mit einer breiten Palette von Angeboten offen stehen. Daneben beherbergt K14 künftig ein kleines Museum zur Geschichte der hiesigen Bürger-Kultur. Der überdachte Biergarten an der Altmühl lädt ein zur fränkischen Brotzeit.

Das Haus der Bürger : Deisingerstraße 14 (2007 - 2012)

Ein überdachter Biergarten an der Altmühl lädt ein zur fränkischen Brotzeit.

Das Europäische Haus: Deisingerstraße 1 (2010 - 2012)

Die Fassade des Gründerzeithauses wurde entsprechend den Vorgaben des Baurechts, der Gestaltungsverordnung der Stadt Pappenheim und dem Denkmalschutz umgestaltet. Sämtliche Holz- und Blechfassaden sind auf vorbildliche Art und Weise behoben. Die Kassen wurden im Rahmen des Fassadenprogramms restauriert. Familie Karsten trug erfolgreich zur Erhaltung der historischen Altstadt von Pappenheim bei.

Schaffung hochwertigen Wohnraums für zeitgemäße Nutzung

SEK-Umsetzung-Koordinator

Segment 'Information' :: * Info-Seiten auf didaktik-labor.de

- o Zeit-nah, schnell
- o nach drei Kriterien
aufgebaut
- o von extern betreut

URL >> <http://www.didaktik-labor.de/>

DLS / Helmut M. Selzer

[...../ Index / Home](#)
[...../ Impressum](#)
[...../ Kontakt](#)

[/ Y :: Stadt-Entwicklung ::](#)
[/ W :: Stadt-Kultur ::](#)

Artikel-ID :: Y1001 Aktualisiert :: 2013-09

SEK Pappenheim :: Stadt-Entwicklung :: Verteiler / Vorschau

Stadt-Entwicklung Pappenheim :: Verteiler / Vorschau
Eine knappe Chronologie zur SEK-Umsetzung.

Die Stadt-Entwicklung von Pappenheim ist aktiv, wie auf mehreren 'Baustellen' erkennbar. Detail-Informationen über die SEK-Umsetzung erhalten Sie entweder

- o auf den Seiten zur [Stadt-Entwicklung](#) mit Links zu allen [SEK-Infos](#)
- o oder über die folgenden Links (zu Texten, Beschluß-Dokumenten, Bild- und Plan-Material) ::

- * (2013-12#) Über den Planung-Stand zum [Parkplatz auf der Altmühl-Insel](#) wird SEK-Info 11 berichten.
- * (2013-12#) Das [Pkw-Park-Leitsystem](#) steht im SEK-U-Rat weiter auf der Tagesordnung.
- * (2013-11) Über die im SEK-Umsetzung-Rat [Juli bis Oktober 2013 erörterten Themen](#) berichtet SEK-Info 10.
- * (2013-09) Den aktuellen Baustand-Bericht über das Projekt Pfarrstadel, [Graf-Carl-Straße 1-3](#) finden Sie im SEK-Info 9.
- * (2013-07) Die Ideen-Findung für das [Kunst-Objekt](#) im Rondell am Freibad ist abgeschlossen. Der Beschluß des Stadtrats wurde gefaßt.
- * (2013-07) Das [Fußgänger-Leitsystem](#) ist Ende Juli 2013 in der Stadt montiert worden.
- * (2013-07) Die [Geschäfts-Ordnung](#) des SEK-Umsetzung-Rates wurde modifiziert.
- * (2013-02) Das vom Stadtrat beschlossene [Sanierungs-Gebiet](#) (Deisingerstraße und Marktplatz) steht als Stadt-Plan im SEK-Info Folge 6. Dazu der [Stadtrat-Beschluß](#).
- * (2013-01) Der Stadtrat stimmt dem [Jahresprogramm 2013 für die Städtebauförderung](#) und dem Jahresantrag zu (unter TOP 5 der Sitzung vom 17.02.2013).
- * (2012) Das [Europäische Haus Pappenheim](#) (als SEK-Projekt).
- * (2012-03) Der Stadtrat beauftragt das Architektur-Büro C. Frosch, Pappenheim auf der Grundlage seines [Planungs-Gutachtens](#). Die vom SEK-U-Rat empfohlenen Änderungswünsche beschließt der Stadtrat (2012-06). Diese sind in den Planungs-Entwürfen entsprechend einzuarbeiten.
- * (2011-11) Die vom Stadtrat bestellten drei [Planungs-Gutachten](#).
- * (2011-05) Die vom Stadtrat beschlossene [Maßnahmen- und Prioritäten-Liste](#). Diese dient dem SEK-Umsetzung-Rat als eine Leitlinie für seine Schritte. Sie wird fortgeschrieben.

gez. H.M. Selzer
(SEK-Koordinator)

Das Projekt SEK Pappenheim wird gefördert aus Mitteln



des Freistaates Bayern und



der Städtebau-Förderung sowie



der Stadt Pappenheim.

Segment 'Kooperation' ::

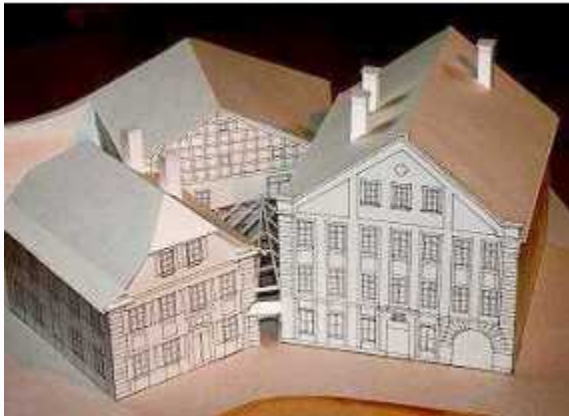
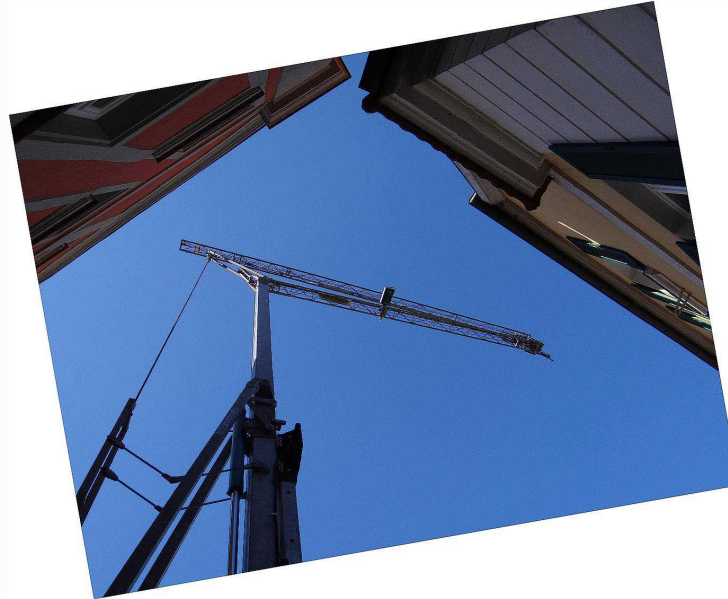
- * Informations-Kontakte |> Bauherren |> Architekten
- * Laufende Kontakte |> Bürger/innen sanieren selber
- * Klärende Diskurse |> Bürger-Kritik
- * DLS |> externer Dienstleister

SEK-Umsetzung-Koordinator

Stadt-Parlament 2013-11-28

Segment 'Kooperation' ::

* Informations-Kontakte |> Bauherren |> Architekten



Projekt Pfarrstadel
siehe SEK-Info 9



Segment 'Kooperation' ::

* **Laufende Kontakte** |> Bürger/innen sanieren selber

Anwesen Klosterstraße 4
Stiebling



Segment 'Kooperation' ::

* Klärende Diskurse |> Bürger-Kritik

Ich unterscheide *Bürger-Kritik* so ::

- Kritische *Nachfragen* bezüglich der zu erwartenden Kosten von Seiten betroffener Straßen-Anlieger,
- kritische *publizierte Äußerungen* (Leserbriefe, Internet, öffentliche Rede etc.) von Stadt-Bewohnern zum Bau-Geschehen generell,
- *Beschwerden* an Stadt-Verwaltung, Bürgermeister und Stadtrat.

Drei Möglichkeiten der *Bürger-Beteiligung* hat und nutzt die Stadt, um den Diskurs mit Bürgern zu führen ::

- o Information
- o Befragung
- o Teilhabe

Segment 'Kooperation' ::

* **DLS** |> externer Dienstleister

Das Didaktik-Labor Selzer ist ein *privates wiss. Institut* für Beratung und didaktische Dienstleistung.

Das DLS übernimmt u.a. Aufträge im Spannungsbogen von der innovativen *Konzept-Entwicklung* bis zu Umsetzung-reifen *Detail-Planungen*.

Arbeits-Ergebnisse des DLS sind u. a. im Internet publiziert unter <http://www.didaktik-labor.de>

Das DLS wirkt im Projekt SEK-Pappenheim als *unterstützender Dienstleister* für die Stadt.

Selzer hat einen zeitlich befristeten *Vertrag mit BayernGrund GmbH*.

Segment 'Organisation' ::

- * SEK-U-Rat-Sitzung |> Vorbereitung |> Protokoll
- * Jourfixe |> BayernGrund |> Stadt-Verwaltung
- * Interaktion |> Argumentation |> Kommunikation
- * Impulse und Innovation |> INP pappenheim.de

Segment 'Organisation' ::

* **SEK-U-Rat-Sitzung** |> TO |> Protokoll

Alle Sitzungen des SEK-Umsetzung-Rates markieren Stationen der Bürger-Beteiligung im SEK-Prozeß.

Ihre Vorbereitung übernimmt der Koordinator in Abstimmung mit Bürgermeister, mit J. Schwarz, mit Stadt-Verwaltung und aktuell geäußerten Anliegen.

Die Sitzungen leitet der Bürgermeister.

Das Protokoll verfaßt der Koordinator. Es beschreibt in knapper Form entscheidende Aspekte der Diskussion, formuliert beschlossene Empfehlungen.

Segment 'Organisation' ::

* **Jourfixe** |> BayernGrund GmbH |> Stadt-Verwaltung

Monatlich findet mindestens eine Besprechung statt zu **aktuellen Fragen der Stadtentwicklung**.

Anwesend sind
der 1. Bürgermeister,
BayernGrund (J. Schwarz),
die Stadtverwaltung (mit Behörden-Leiter und Kämmerin),
SEK-Koordinator,
speziell eingeladene Sachverständige.

SEK-Umsetzung-Koordinator

Stadt-Parlament 2013-11-28

Segment 'Organisation' ::

*** Interaktion** |> Argumentation |> Kommunikation

Bisweilen verursacht der Koordinator durch seine Nachfragen eine Schärfung der *Argumentation*.

Ein Ziel-führendes *zusammen-Wirken* braucht sowohl präzise Argumente, wie auch eine geglückte Kommunikation.

Kommunikation gelingt im Ideal wie beim Gang durch eine schmale Gasse: Man begegnet sich.



Segment 'Organisation' ::

* **Impulse** |> pappenheim.de

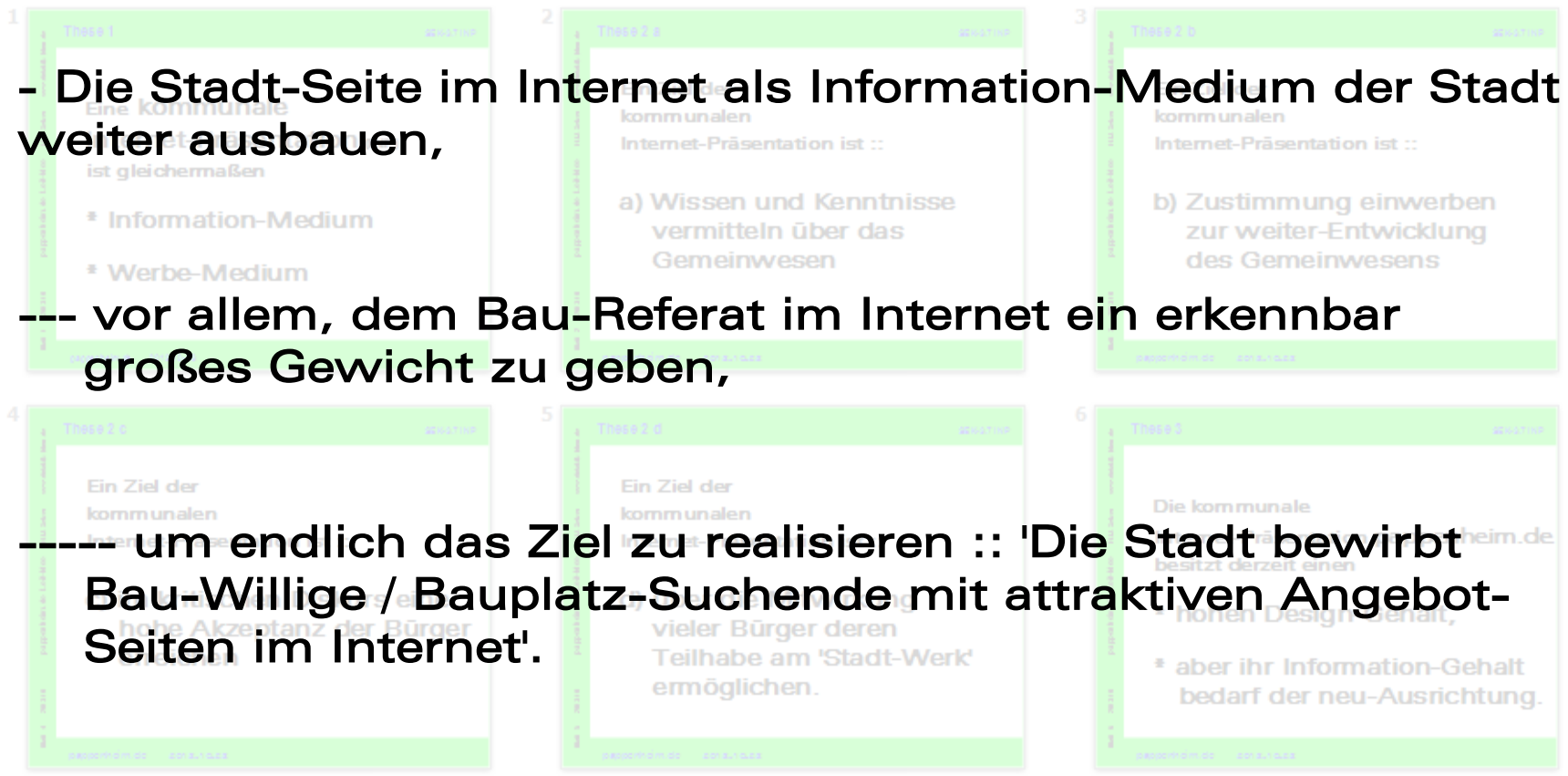
Der Koordinator empfahl z.B.

- Die Stadt-Seite im Internet als Information-Medium der Stadt weiter ausbauen,

- * Information-Medium
- * Werbe-Medium

--- vor allem, dem Bau-Referat im Internet ein erkennbar großes Gewicht zu geben,

----- um endlich das Ziel zu realisieren :: 'Die Stadt bewirbt Bau-Willige / Bauplatz-Suchende mit attraktiven Angebot-Seiten im Internet'.



Segment 'Organisation' ::

* **Innovation** |> künftige Pappenheimer Keller-Feste



Keller-Eingang K14
(Zustand 2013)

Thema: SEK-Umsetzung-Koordinator :: Bericht 2013

Verfasser: H.M. Selzer

© Didaktik-Labor Selzer, Pappenheim

Letzte Textmodifikation: 2013-12-05

URL <http://www.didaktik-labor.de>

Mail info@didaktik-labor.de

Fon +49/ 9143/ 84 07-0

Frühere Ausgaben von SEK-Info über

<http://www.didaktik-labor.de/Y-Feld/Y-SEK/Y-SEK-U-2.html>

oder über <http://www.pappenheim.de/SEK-Info.343+M54a708de802.0.html>

Pläne Stadt Pappenheim (1)

Grafik H.M. Selzer (3)

Fotos H.M. Selzer (5) / B. Hartwig (2)

File SEK-hms-Präs,,U-Koord,2013.odp